

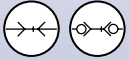


Technik

Das Kupplungssystem ist mit freiem Durchgang und beidseitig absperrend einsetzbar. Auch in Edelstahl lieferbar.

Gesamtlänge gekuppelt: 108 mm

Lieferbare Ventile



Vorteile

Hoher Durchfluss – minimaler Druckabfall. Doppelte Sicherheit durch doppelte O-Ring-Abdichtung. Sicherheits-Schließring verhindert ungewolltes Entkuppeln. Korrosionsbeständig. Kleine Dimensionen. Druckeliminator für Kupplung und Stecker erhältlich. Mit Druckeliminator kuppelbar bis Betriebsdruck.

Betriebsdruck

Siehe Tabelle.

Temperaturbereich*

-30°C bis +100°C (NBR)
-25°C bis +200°C (FKM)
jeweils abhängig vom Durchflussmedium.

*Bei Temperaturen unter -40°C und über +200°C ist eine Sonderausführung erforderlich (auf Anfrage).



auf 55% verkleinert

Werkstoffe

Kupplung

Kupplung	Standard-Ausführung	Edelstahl-Ausf.
Kupplungskörper	Messing, vernickelt u. verchromt	1.4401
Entriegelungshülse	Stahl, gehärtet, verzinkt, gelb passiviert, versiegelt	1.4401
Schließring	Messing, Zink-Eisen beschichtet, schwarz passiviert, versiegelt	1.4401
Ventil	Messing	1.4401
Federn	1.4310	1.4310
Kugeln	1.3541	1.3541
Dichtungen	NBR/FKM	FKM
Ventilhalter	Messing	1.4401

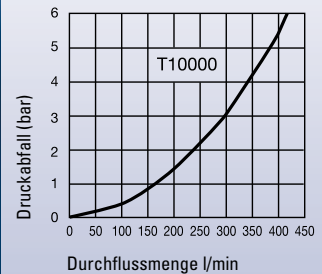
Stecker

Stecker	Standard-Ausführung	Messing-Ausf.	Edelstahl-Ausf.
Steckerteil	Stahl, gehärtet, verzinkt, gelb passiviert	Messing	1.4401
Ventil	Messing	Messing	1.4401
Federn	1.4310	1.4310	1.4310
Dichtungen	NBR/FKM	NBR/FKM	FKM
Ventilhalter	Messing	Messing	1.4401

Drücke (Kupplung/Stecker)

Berstdruck gekuppelt	> 930 bar/930 bar	> 200 bar	> 1000 bar
Betriebsdruck ungekuppelt	200 bar/200 bar	50 bar	200 bar

Druckabfall-Diagramm für Viskosität 32cSt bei 40°C gemäß ISO 7241/2-2000



Verschlusskupplungen

TEMA Serie T10000

	Anschl. A	SW mm	L mm	D mm	Ventil	Betriebsdruck gekuppelt in bar	Ausführung	Dichtung	Artikel-Nr.	LS
<p>Innengewinde</p>	G 1	45	88	62	mit	250	Standard	NBR	T10010	■
	G 1	45	88	62	mit	250	Standard	FKM	T10010 V	■
	G 1	45	88	62	mit	250	Edelstahl	FKM	T10010 RV ²⁾	■
	G 1	45	88	62	ohne	250	Standard	NBR	T10010 UV	■
	G 1	45	88	62	ohne	250	Standard	FKM	T10010 VUV	■
	G 1	45	88	62	ohne	250	Edelstahl	FKM	T10010 RVUV ²⁾	■

LS = Lieferstatus:

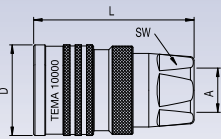
■ am Lager

■ kurzfristig lieferbar

■ mittelfristig lieferbar

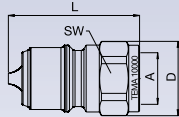
Verschlusskupplungen mit Druckeliminator

TEMA Serie T10000

	Anschl. A	SW mm	L mm	D mm	Ventil	Betriebsdruck gekuppelt in bar	Ausführung	Dich- tung	Artikel-Nr.	LS
 <p>Innengewinde</p>	G 1	45	88	62	mit	250	Standard	NBR	T10011	■ □
	G 1	45	88	62	mit	250	Standard	FKM	T10011 V	■ □
	G 1	45	88	62	mit	250	Edelstahl	FKM	T10011 RV ²⁾	■ □
	G 1	45	88	62	mit	250	Edelstahl	FKM	T10011 RFV ^{1) 2)}	■ □

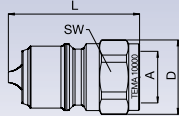
Stecknippel

TEMA Serie T10000

	Anschl. A	SW mm	L mm	D mm	Ventil	Betriebsdruck gekuppelt in bar	Ausführung	Dich- tung	Artikel-Nr.	LS
 <p>Innengewinde</p>	G 1	46	60	49	mit	280	Standard	NBR	T10020	■
	G 1	46	60	49	mit	280	Standard	FKM	T10020 V	■
	G 1	46	60	49	mit	250	Edelstahl	FKM	T10020 RV ²⁾	■ □
	G 1	46	53	49	ohne	280	Standard		T10020 UV	■ □
	G 1	46	53	49	ohne	250	Edelstahl		T10020 RUV ²⁾	■ □

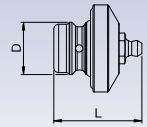
Stecknippel mit Druckeliminator

TEMA Serie T10000

	Anschl. A	SW mm	L mm	D mm	Ventil	Betriebsdruck gekuppelt in bar	Ausführung	Dich- tung	Artikel-Nr.	LS
 <p>Innengewinde</p>	G 1	46	61	49	mit	280	Standard	NBR	T10021	■ □
	G 1	46	61	49	mit	280	Standard	FKM	T10021 V	■ □
	G 1	46	61	49	mit	250	Edelstahl	FKM	T10021 RV ²⁾	■ □
	G 1	46	61	49	mit	250	Edelstahl	FKM	T10021 RFV ^{1) 2)}	■ □

Schmiernippel

TEMA Serie T10000

	Anwendung	L mm	D mm	Artikel-Nr.	LS
	Kupplung	46	41	TGR10	■ □

¹⁾ Ventil aus Messing

²⁾ bei pulsierendem Druck darf der Druck max. 50% des angegebenen Wertes betragen

Dichtungssatz für Verschlusskupplung

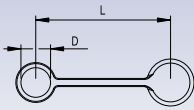
TEMA Serie T10000

Anwendung	Material	Artikel-Nr.	LS
Kupplung	NBR	T10000-PSN	<input checked="" type="checkbox"/>
Kupplung	FKM	T10000-PSV	<input checked="" type="checkbox"/>
Weitere Dichtungswerkstoffe auf Anfrage.			

Staubschutz

TEMA Serie T10000

Anwendung	L mm	D mm	Material	Farbe	Artikel-Nr.	LS
Kupplung	230	90	PVC	Blau	T10016	<input checked="" type="checkbox"/>
Stecknippel	230	76	PVC	Blau	T10026	<input checked="" type="checkbox"/>
Weitere Farben auf Anfrage.						



LS = Lieferstatus:

am Lager

kurzfristig lieferbar

mittelfristig lieferbar