



Technik

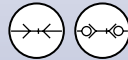
Das Kupplungssystem ist mit freiem Durchgang und beidseitig absperrend einsetzbar. Auch in Edelstahl lieferbar.

Gesamtlänge gekuppelt: 224 mm

Vorteile

Hoher Durchfluss - minimaler Druckabfall. Doppelte Sicherheit durch doppelte O-Ring-Abdichtung. Sicherheits-Schließring verhindert ungewolltes Entkuppeln.

Lieferbare Ventile



Betriebsdruck

Siehe Tabelle.

Temperaturbereich*

-30°C bis +100°C (NBR)
-25°C bis +200°C (FKM)
jeweils abhängig vom Durchflussmedium.

*Bei Temperaturen unter -40°C und über +200°C ist eine Sonderausführung erforderlich (auf Anfrage).

Werkstoffe

Kupplung

Kupplungskörper

Entriegelungshülse

Schließring

Ventil

Federn

Kugeln

Dichtungen

Ventilhalter

Standard-Ausführung

Stahl, verzinkt, gelb passiviert, Slotpas behandelt

Stahl, gehärtet, verzinkt, gelb passiviert, Slotpas behandelt

Messing, Zink-Eisen beschichtet, schwarz passiviert, versiegelt

1.4310

1.3541

NBR/FKM

AISI 316

Edelstahl-Ausf.

1.4401

1.4401

1.4401

1.4401

1.4310

1.3541

FKM

1.4401

Stecker

Steckerteil

Ventil

Federn

Dichtungen

Stahl, gehärtet, verzinkt, gelb passiviert und versiegelt

Messing

1.4310

NBR/FKM

AISI 316

1.4401

1.4401

1.4310

FKM

1.4401

Drücke

Berstdruck gekuppelt

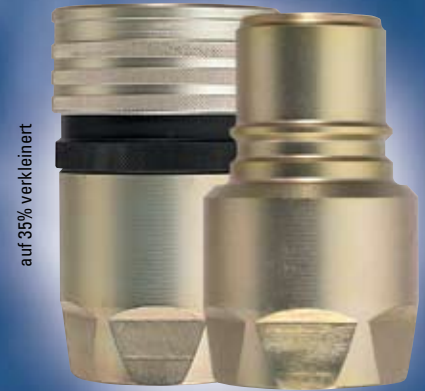
Betriebsdruck ungekuppelt

> 720 bar

150 bar

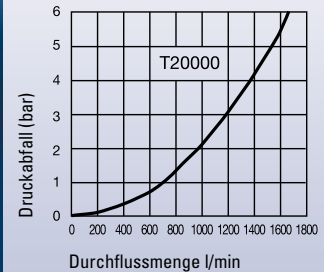
> 480 bar

120 bar



auf 35% verkleinert

Druckabfall-Diagramm für Viskosität 32cSt bei 40°C gemäß ISO 7241/2-2000



Verschlusskupplungen

TEMA Serie T20000

	Anschl. A	SW mm	L mm	D mm	Ventil	Betriebsdruck gekuppelt in bar	Ausführung	Dichtung	Artikel-Nr.	LS
<p>Innengewinde</p>	G 2	75	144	90	mit	180	Standard	NBR	T20010	■
	G 2	75	144	90	mit	180	Standard	NBR	T20010 V	■
	G 2	75	144	90	mit	120	Edelstahl	NBR	T20010 RV ¹⁾	■
	G 2	75	144	90	ohne	180	Standard	NBR	T20010 UV	■
	G 2	75	144	90	ohne	180	Standard	NBR	T20010 VUV	■
	G 2	75	144	90	ohne	120	Edelstahl	NBR	T20010 RVUV ¹⁾	■

LS = Lieferstatus:

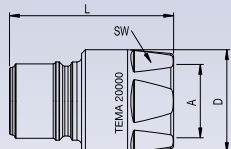
■ am Lager

■ kurzfristig lieferbar

■ mittelfristig lieferbar

Stecknippel

TEMA Serie T20000

	Anschl. A	SW mm	L mm	D mm	Ventil	Betriebsdruck gekuppelt in bar	Ausführung	Dich- tung	Artikel-Nr.	LS
 <p>Innengewinde</p>	G 2	75	142	85	mit	180	Standard	NBR	T20020	■ □
	G 2	75	142	85	mit	180	Standard	FKM	T20020 V	■ □
	G 2	75	142	85	mit	120	Edelstahl	FKM	T20020 RV ¹⁾	■ □
	G 2	75	142	85	ohne	180	Standard		T20020 UV	■ □
	G 2	75	142	85	ohne	120	Edelstahl		T20020 RUV ¹⁾	■ □

Dichtungssatz für Verschlusskupplung

TEMA Serie T20000

Anwendung	Material	Artikel-Nr.	LS
Kupplung	NBR	T20000-PSN	■ □
Kupplung	FKM	T20000-PSV	■ □
Weitere Dichtungswerkstoffe auf Anfrage.			

Staubschutz

TEMA Serie T20000

Anwendung	L mm	D mm	Material	Farbe	Artikel-Nr.	LS
Kupplung	380	63	POM	Schwarz	T20015	■ □
Stecknippel	380	63	POM	Schwarz	T20025	■ □

LS = Lieferstatus: ■ am Lager

■ □ kurzfristig lieferbar

□ □ mittelfristig lieferbar

¹⁾ bei pulsierendem Druck darf der Druck max. 50% des angegebenen Wertes betragen